

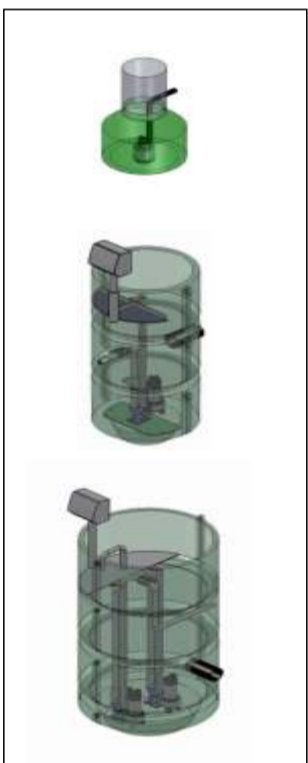


Astrakanintie 194,
05200 Rajamäki
0400 912 111

PUMPPUKAIVO-MALLISTO

PUMPING WELLS

PUMP TANKAR



Säiliöt 5,3 m³ saakka ovat (PE) muovia (rotaatiovalettu kestävyys standardin EN 12566-1 - VTT -S-06698-13), suuremmat lasikuitua (LK).

Tanks up to 5,3 m³ are made of (PE) plastics (rotationmoulded, stability according to EN 12566-1 - VTT -S-06698-13), larger tanks are made of glasfibre (LK).

Tankarna upp ti 5,3 m³ är av rotationsgjuten plast (PE) hållbarhet enligt EN 12566-1 - VTT -S-06698-13 , större tankar är av glasfiber (LK)

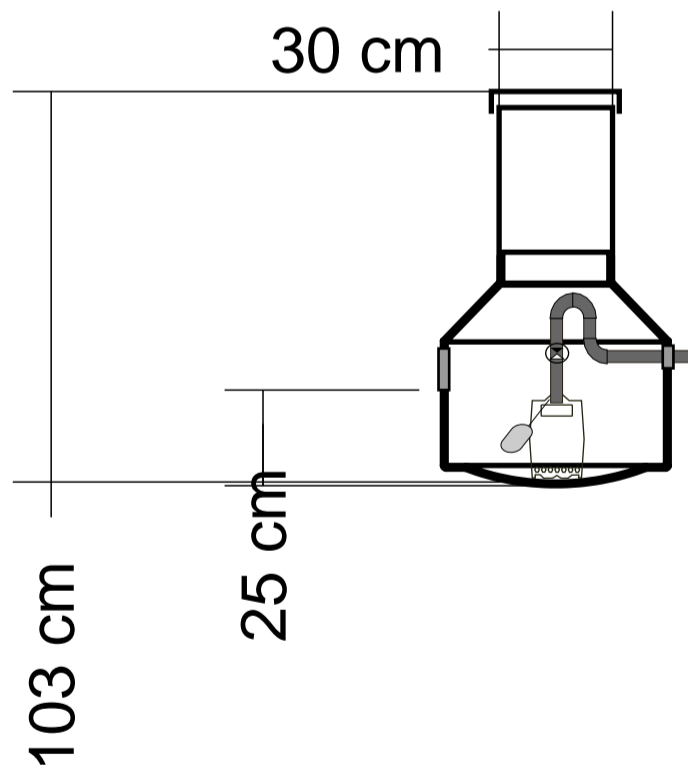
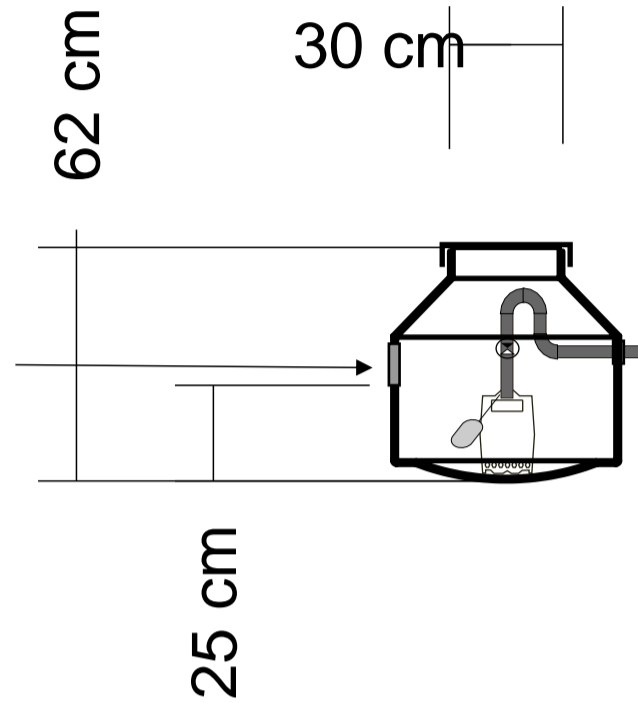
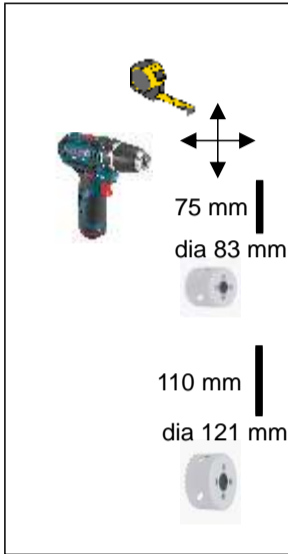
Pumppuvaihtoehtoja:



Flygt SXM2:
 Moottoriteho 0.25 kW
 Nimellisjännite 230 V 50/60Hz
 Suurin nostokorkeus 6.3 m
 Paino 3 kg



Flygt DXM 35-5:
 Moottoriteho 0.55 kW
 Nimellisjännite 230 V 50/60Hz
 Suurin nostokorkeus 8,5 m
 Paino 10 kg



K-osa	Kortteli/tila	Tontti nro	Rakennusluvan tunnus			
Rakennustoimenpide			Piirustuslaji		Mittasuhte: 1:20	
Rakennuskohteen nimi ja osoite:			Piirustuksen sisältö Pk600 pumppukaivo, polyeteenimuovia			
Oy Raita Environment Ltd Astrakanintie 194, 05200 Rajamäki Ankkuritie 2, 21590 Karuna tel 0400 912 111			Suun ala	Työ nro	Piir nro	Muutos
			Päiväys	Yhteyshenkilö		

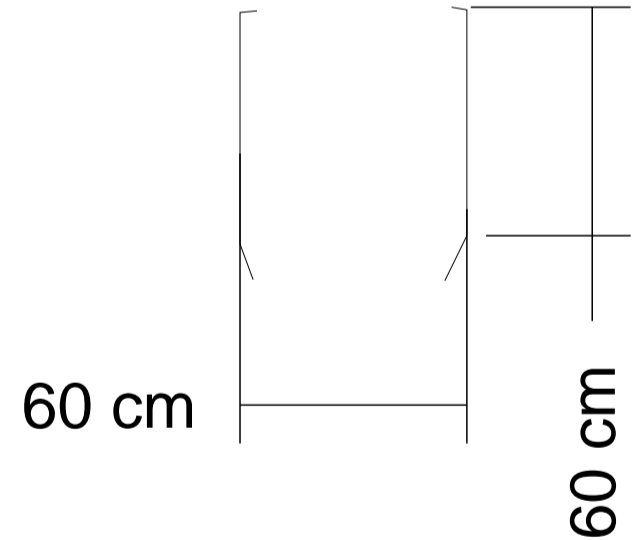
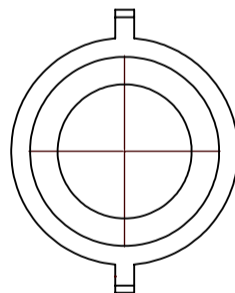
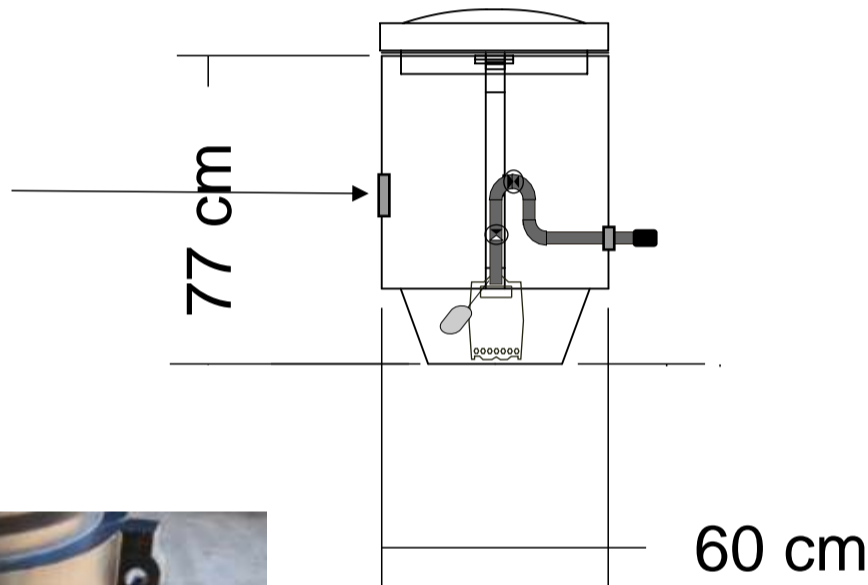
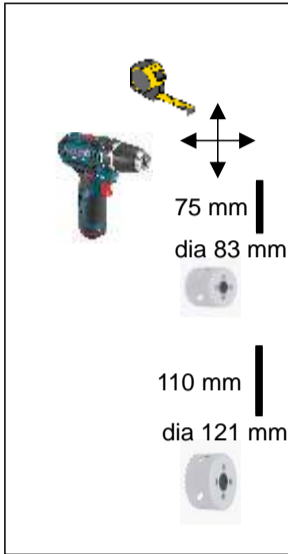
Pumppuvaihtoehtoja:



Flygt SXM2:
 Moottoriteho 0.25 kW
 Nimellisjännite 230 V 50/60Hz
 Suurin nostokorkeus 6.3 m
 Paino 3 kg



Flygt DXM 35-5:
 Moottoriteho 0.55 kW
 Nimellisjännite 230 V 50/60Hz
 Suurin nostokorkeus 8,5 m
 Paino 10 kg



Weight 18 kg

K-osa	Kortteli/tila	Tontti nro	Rakennusluvan tunnus	
Rakennustoimenpide			Piirustuslaji	Mittasuhte: 1:20
Rakennuskohteen nimi ja osoite:			Piirustuksen sisältö Pk600 pumppukaivo, polyeteenimuovia	
Oy Raita Environment Ltd Astrakanintie 194, 05200 Rajamäki Ankkuritie 2, 21590 Karuna tel 0400 912 111			Suun ala	Työ nro
			Päiväys	Yhteyshenkilö
			Piir nro	Muutos

Pumppuvaihtoehtoja:



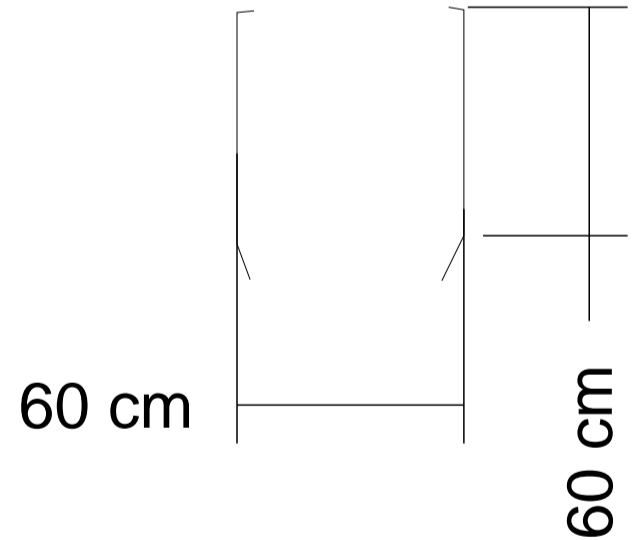
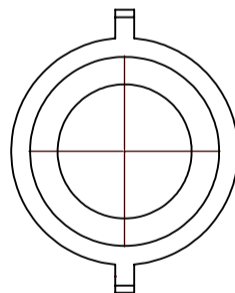
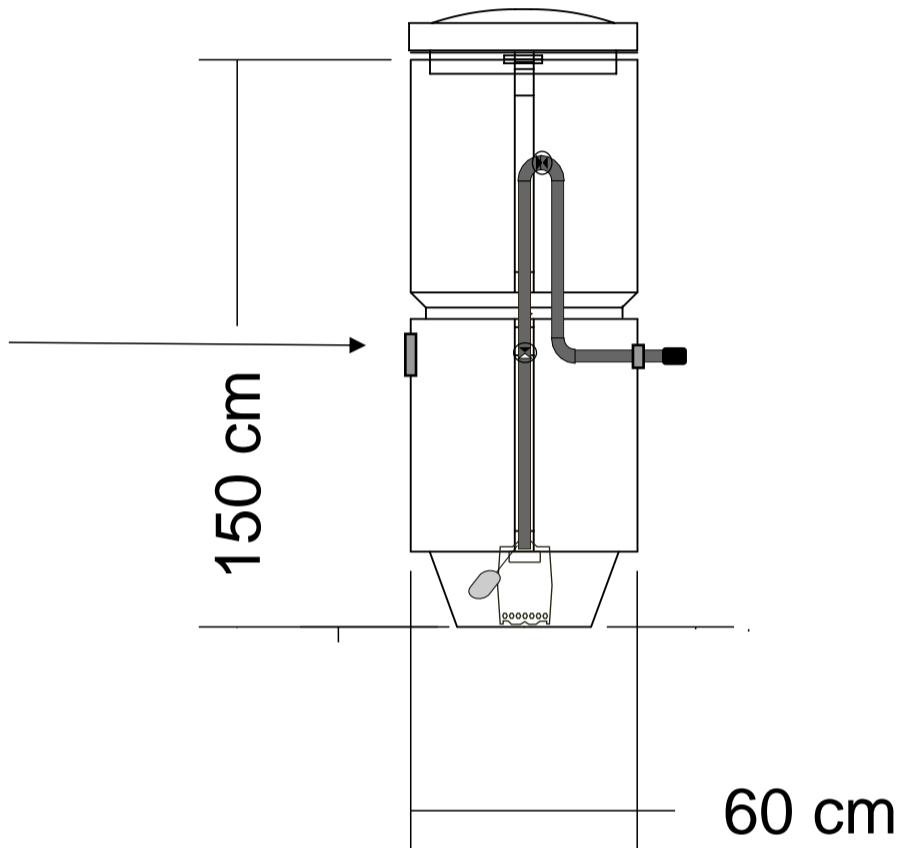
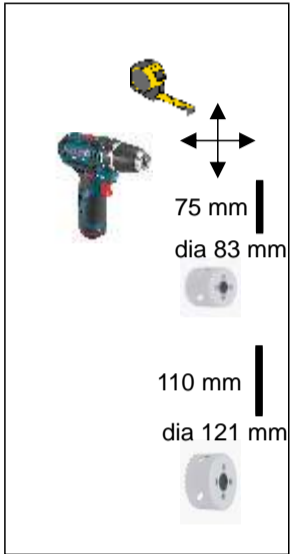
Flygt SXM2:
Moottoriteho 0.25 kW
Nimellisjännite 230 V 50/60Hz
Suurin nostokorkeus 6.3 m
Paino 3 kg



Flygt DXM 35-5:
Moottoriteho 0.55 kW
Nimellisjännite 230 V 50/60Hz
Suurin nostokorkeus 8,5 m
Paino 10 kg



Flygt DXG 25-11:
Moottoriteho 1.1 kW
Nimellisjännite 400 V 50/60Hz
Suurin nostokorkeus 25 m
Paino 20 kg



Weight 35 kg

K-osa	Kortteli/tila	Tontti nro	Rakennusluvan tunnus	
Rakennustoimenpide			Piirustuslaji	Mittasuhte: 1:20
Rakennuskohteen nimi ja osoite:			Piirustuksen sisältö Pk600 pumppukaivo, polyeteenimuovia	
Oy Raita Environment Ltd Astrakanintie 194, 05200 Rajamäki Ankkuritie 2, 21590 Karuna tel 0400 912 111			Suun ala	Työ nro
			Päiväys	Yhteyshenkilö
			Piir nro	Muutos

Pumppuvaihtoehtoja:



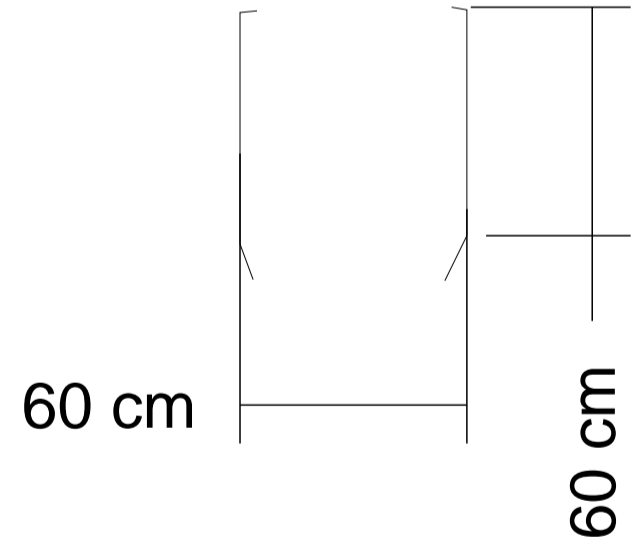
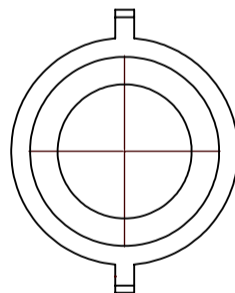
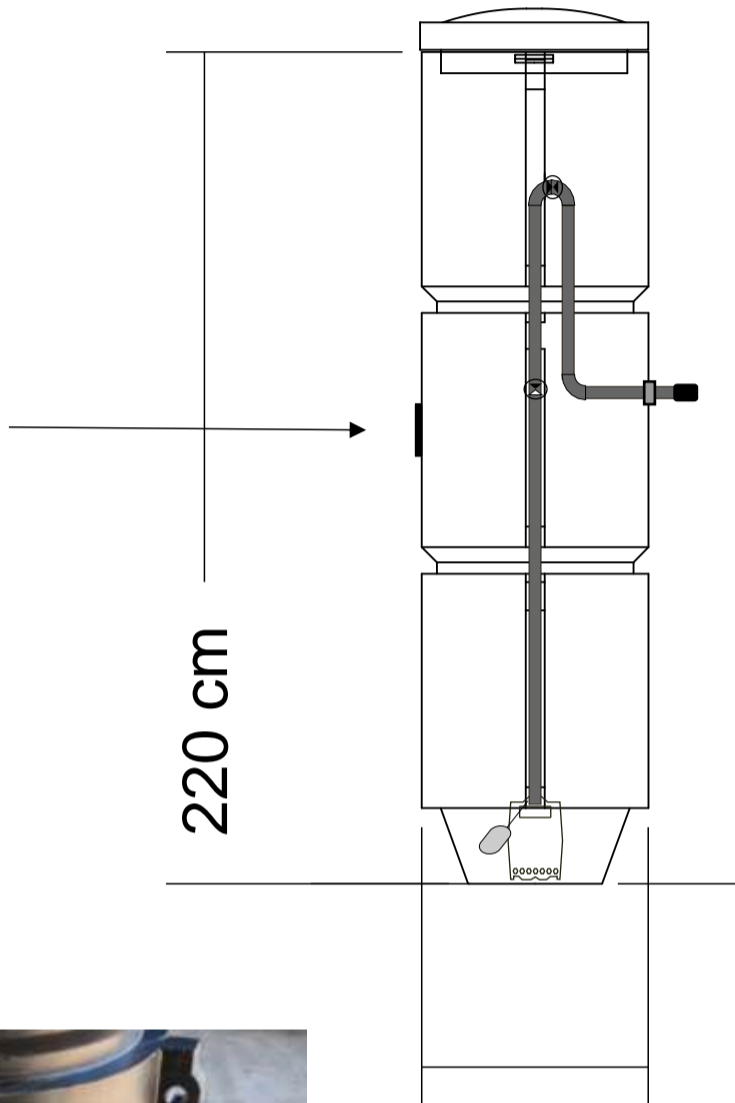
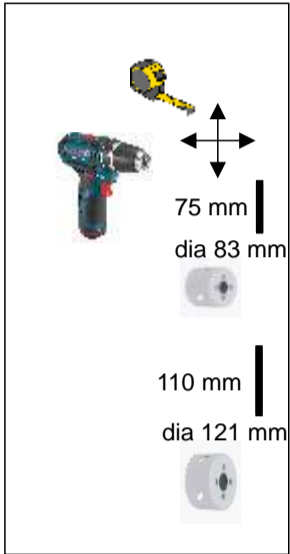
Flygt SXM2:
Moottoriteho 0.25 kW
Nimellisjännite 230 V 50/60Hz
Suurin nostokorkeus 6.3 m
Paino 3 kg



Flygt DXM 35-5:
Moottoriteho 0.55 kW
Nimellisjännite 230 V 50/60Hz
Suurin nostokorkeus 8,5 m
Paino 10 kg



Flygt DXG 25-11:
Moottoriteho 1.1 kW
Nimellisjännite 400 V 50/60Hz
Suurin nostokorkeus 25 m
Paino 20 kg



Weight 55 kg

K-osa	Kortteli/tila	Tontti nro	Rakennusluvan tunnus	
Rakennustoimenpide			Piirustuslaji	Mittasuhte: 1:20
Rakennuskohteen nimi ja osoite:			Piirustuksen sisältö Pk600 pumppukaivo, polyeteenimuovia	
Oy Raita Environment Ltd Astrakanintie 194, 05200 Rajamäki Ankkuritie 2, 21590 Karuna tel 0400 912 111			Suun ala	Työ nro
			Päiväys	Yhteyshenkilö
			Piir nro	Muutos

Pumppuvaihtoehtoja:



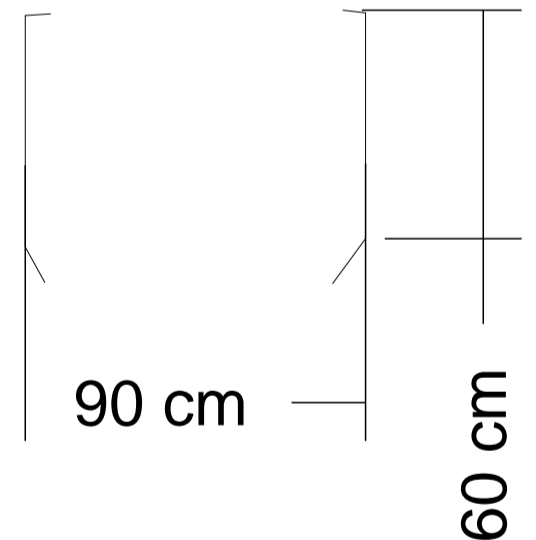
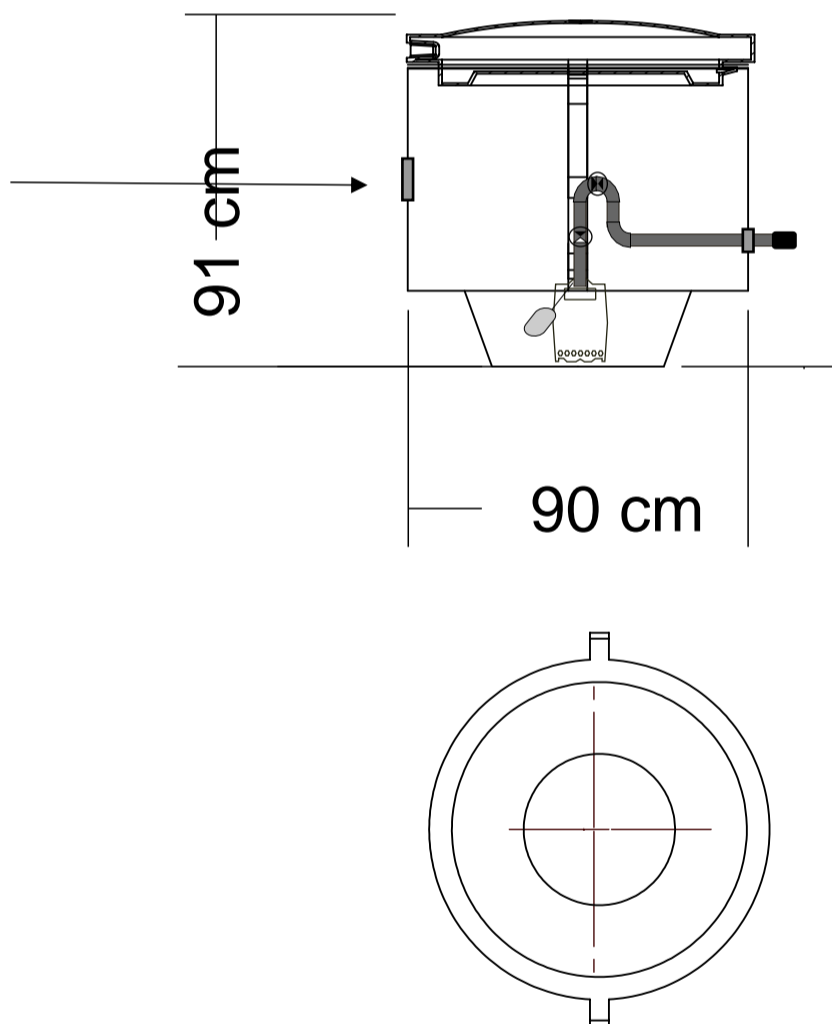
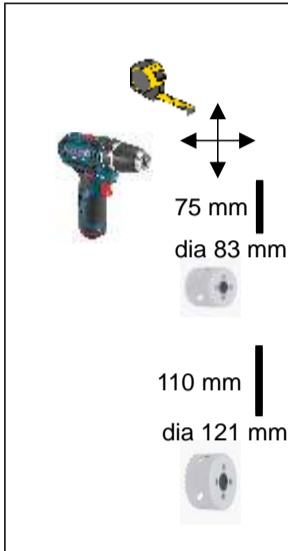
Flygt SXM2:
Moottoriteho 0.25 kW
Nimellisjännite 230 V 50/60Hz
Suurin nostokorkeus 6.3 m
Paino 3 kg



Flygt DXM 35-5:
Moottoriteho 0.55 kW
Nimellisjännite 230 V 50/60Hz
Suurin nostokorkeus 8,5 m
Paino 10 kg



Flygt DXG 25-11:
Moottoriteho 1.1 kW
Nimellisjännite 400 V 50/60Hz
Suurin nostokorkeus 25 m
Paino 20 kg



K-osa	Kortteli/tila	Tontti nro	Rakennusluvan tunnus	
Rakennustoimenpide			Piirustuslaji	Mittasuhte: 1:20
Rakennuskohteen nimi ja osoite:			Piirustuksen sisältö Pk900 pumppukaivo, polyeteenimuovia	
Oy Raita Environment Ltd Astrakanintie 194, 05200 Rajamäki Ankkuritie 2, 21590 Karuna tel 0400 912 111			Suun ala	Työ nro
			Päiväys	Yhteyshenkilö
			Piir nro	Muutos

Pumppuvaihtoehtoja:



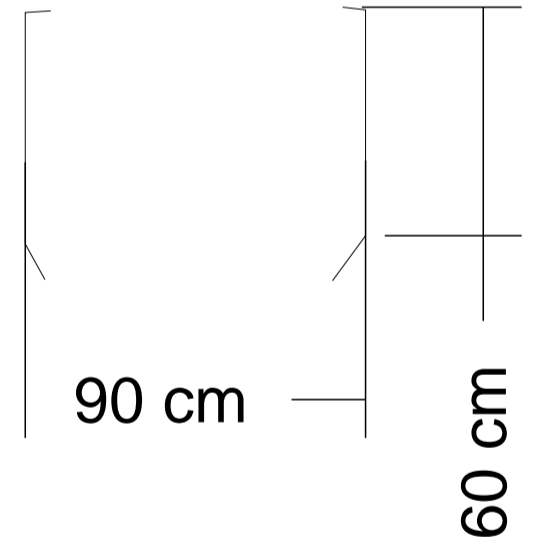
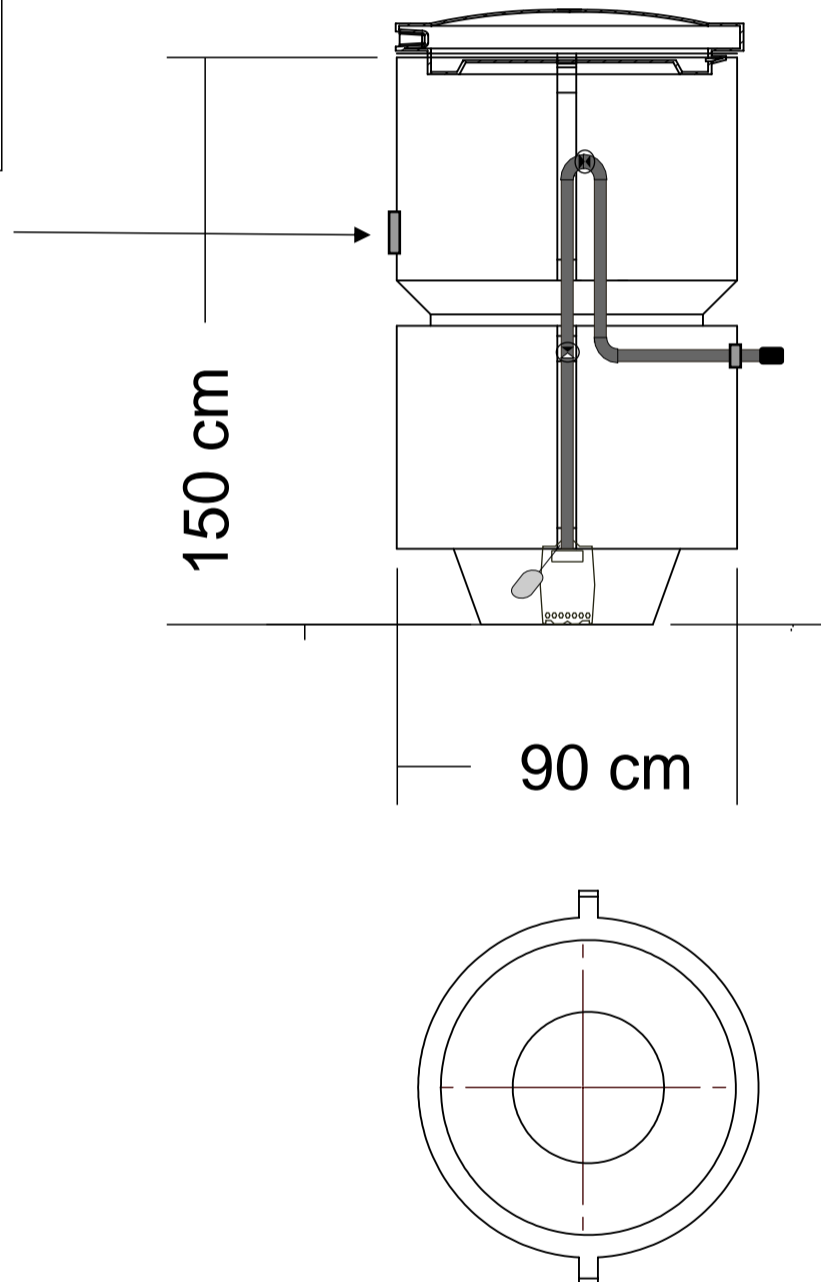
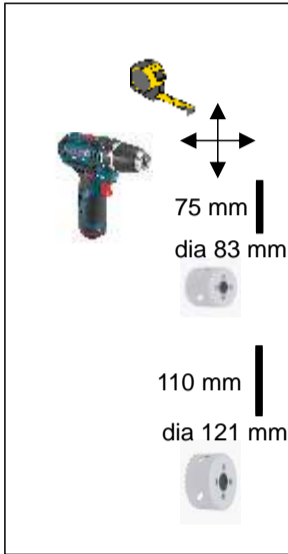
Flygt SXM2:
Moottoriteho 0.25 kW
Nimellisjännite 230 V 50/60Hz
Suurin nostokorkeus 6.3 m
Paino 3 kg



Flygt DXM 35-5:
Moottoriteho 0.55 kW
Nimellisjännite 230 V 50/60Hz
Suurin nostokorkeus 8,5 m
Paino 10 kg



Flygt DXG 25-11:
Moottoriteho 1.1 kW
Nimellisjännite 400 V 50/60Hz
Suurin nostokorkeus 25 m
Paino 20 kg



K-osa	Kortteli/tila	Tontti nro	Rakennusluvan tunnus	
Rakennustoimenpide			Piirustuslaji	Mittasuhte: 1:20
Rakennuskohteen nimi ja osoite:			Piirustuksen sisältö Pk900 pumppukaivo, polyeteenimuovia	
Oy Raita Environment Ltd Astrakanintie 194, 05200 Rajamäki Ankkuritie 2, 21590 Karuna tel 0400 912 111			Suun ala	Työ nro
			Päiväys	Yhteyshenkilö
			Piir nro	Muutos

Pumppuvaihtoehtoja:



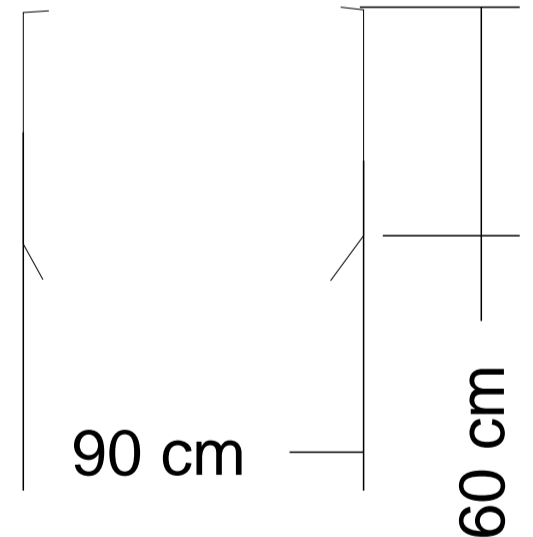
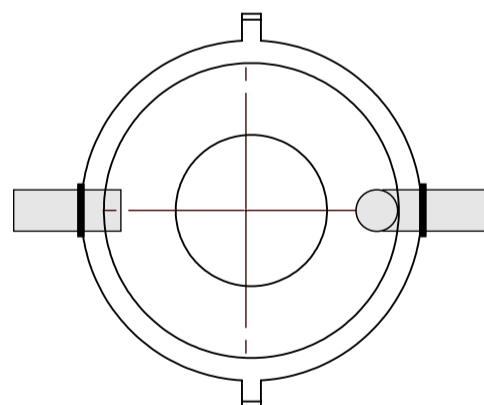
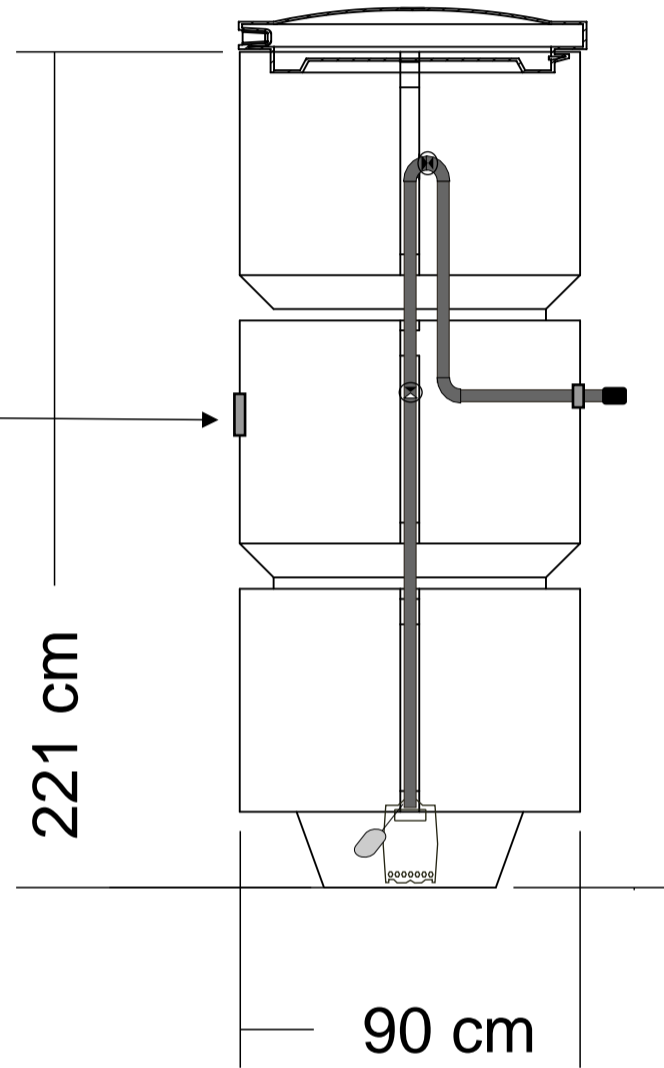
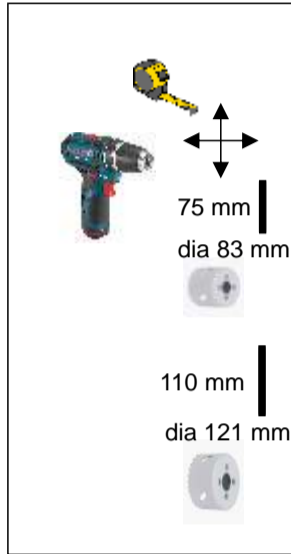
Flygt SXM2:
Moottoriteho 0.25 kW
Nimellisjännite 230 V 50/60Hz
Suurin nostokorkeus 6.3 m
Paino 3 kg



Flygt DXM 35-5:
Moottoriteho 0.55 kW
Nimellisjännite 230 V 50/60Hz
Suurin nostokorkeus 8,5 m
Paino 10 kg



Flygt DXG 25-11:
Moottoriteho 1.1 kW
Nimellisjännite 400 V 50/60Hz
Suurin nostokorkeus 25 m
Paino 20 kg



K-osa	Kortteli/tila	Tontti nro	Rakennusluvan tunnus	
Rakennustoimenpide			Piirustuslaji	Mittasuhte: 1:20
Rakennuskohteen nimi ja osoite:			Piirustuksen sisältö Pk900 pumppukaivo, polyeteenimuovia	
Oy Raita Environment Ltd Astrakanintie 194, 05200 Rajamäki Ankkuritie 2, 21590 Karuna tel 0400 912 111			Suun ala	Työ nro
			Päiväys	Yhteyshenkilö
			Piir nro	Muutos

Pumppuvaihtoehtoja:



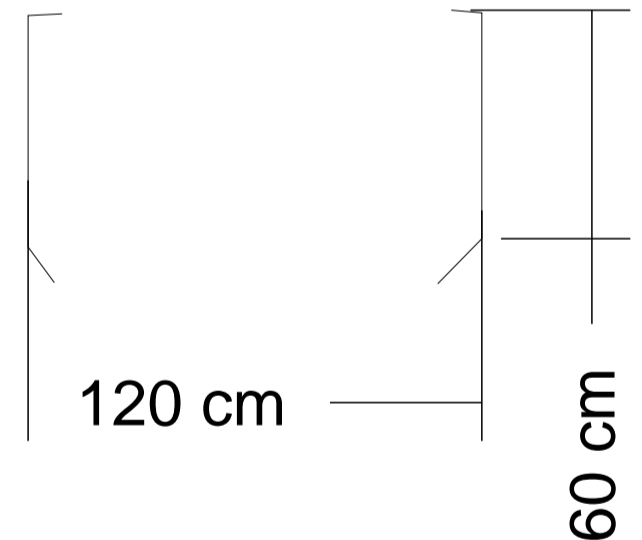
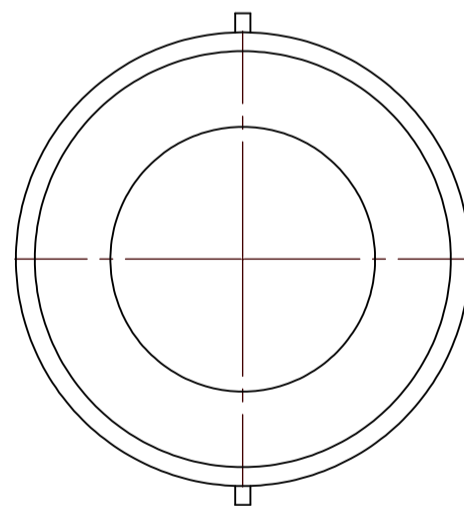
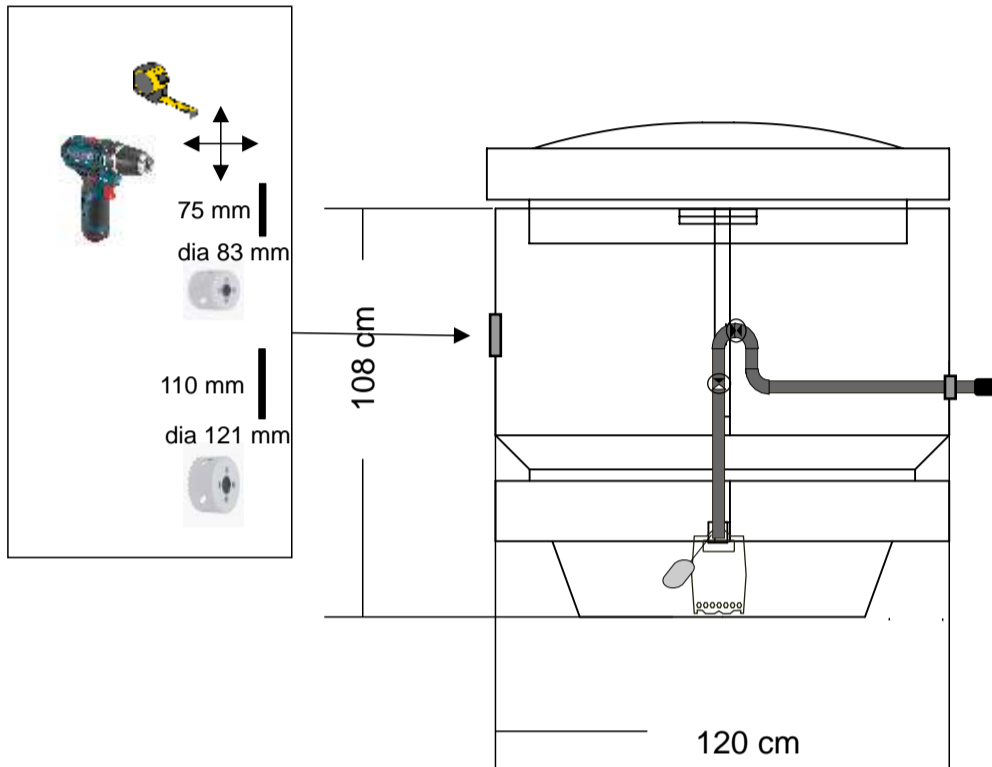
Flygt SXM2:
Moottoriteho 0.25 kW
Nimellisjännite 230 V 50/60Hz
Suurin nostokorkeus 6.3 m
Paino 3 kg



Flygt DXM 35-5:
Moottoriteho 0.55 kW
Nimellisjännite 230 V 50/60Hz
Suurin nostokorkeus 8,5 m
Paino 10 kg



Flygt DXG 25-11:
Moottoriteho 1.1 kW
Nimellisjännite 400 V 50/60Hz
Suurin nostokorkeus 25 m
Paino 20 kg



K-osa	Kortteli/tila	Tontti nro	Rakennusluvan tunnus	
Rakennustoimenpide			Piirustuslaji	Mittasuhte: 1:20
Rakennuskohteen nimi ja osoite:			Piirustuksen sisältö Pk1200 pumppukaivo, polyeteenimuovia	
Oy Raita Environment Ltd Astrakanintie 194, 05200 Rajamäki Ankkuritie 2, 21590 Karuna tel 0400 912 111			Suun ala	Työ nro
			Päiväys	Yhteyshenkilö
			Piir nro	Muutos



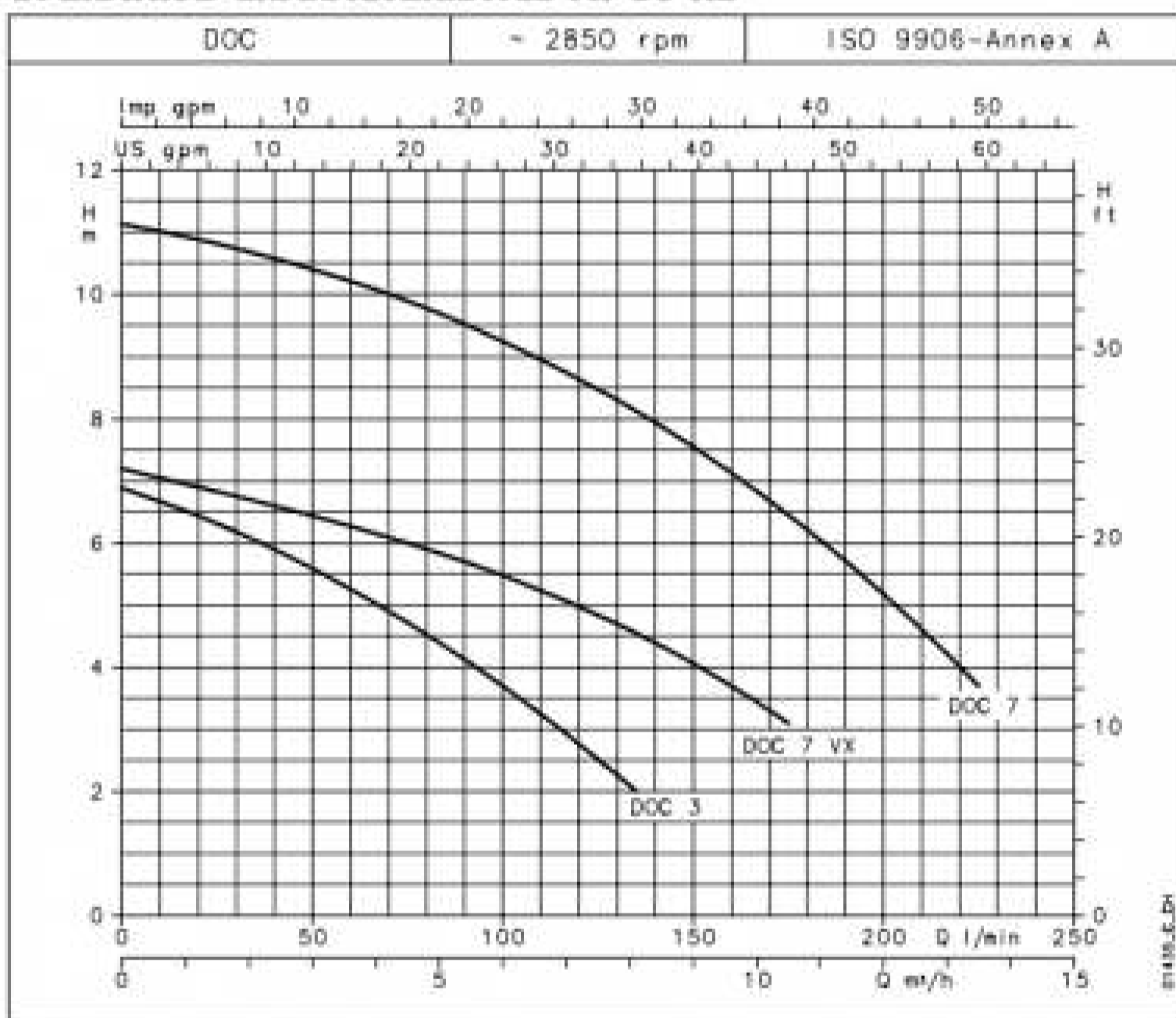
Flygt SXM2:

Moottoriteho 0.25 kW

Nimellisjännite 230 V 50/60Hz

Suurin nostokorkeus 6.3 m

Paino 3 kg



HYDRAULIC PERFORMANCE TABLE

PUMP TYPE	RATED POWER		Q = DELIVERY									
			l/min	0	25	50	75	100	125	150	175	225
			m ³ /h	0	1.5	3	4.5	6	7.5	8.1	10.5	13.5
			H = TOTAL HEAD METRES COLUMN OF WATER									
DOC3	0.25	0.33	6.9	6.3	5.6	4.7	3.7	2.5	2.0			
DOC7(T)	0.55	0.75	11.1	10.8	10.4	9.9	9.3	8.5	8.1	6.5	3.7	
DOC7VX(T)	0.55	0.75	7.2	6.8	6.4	6.0	5.5	4.8	4.5	3.1		

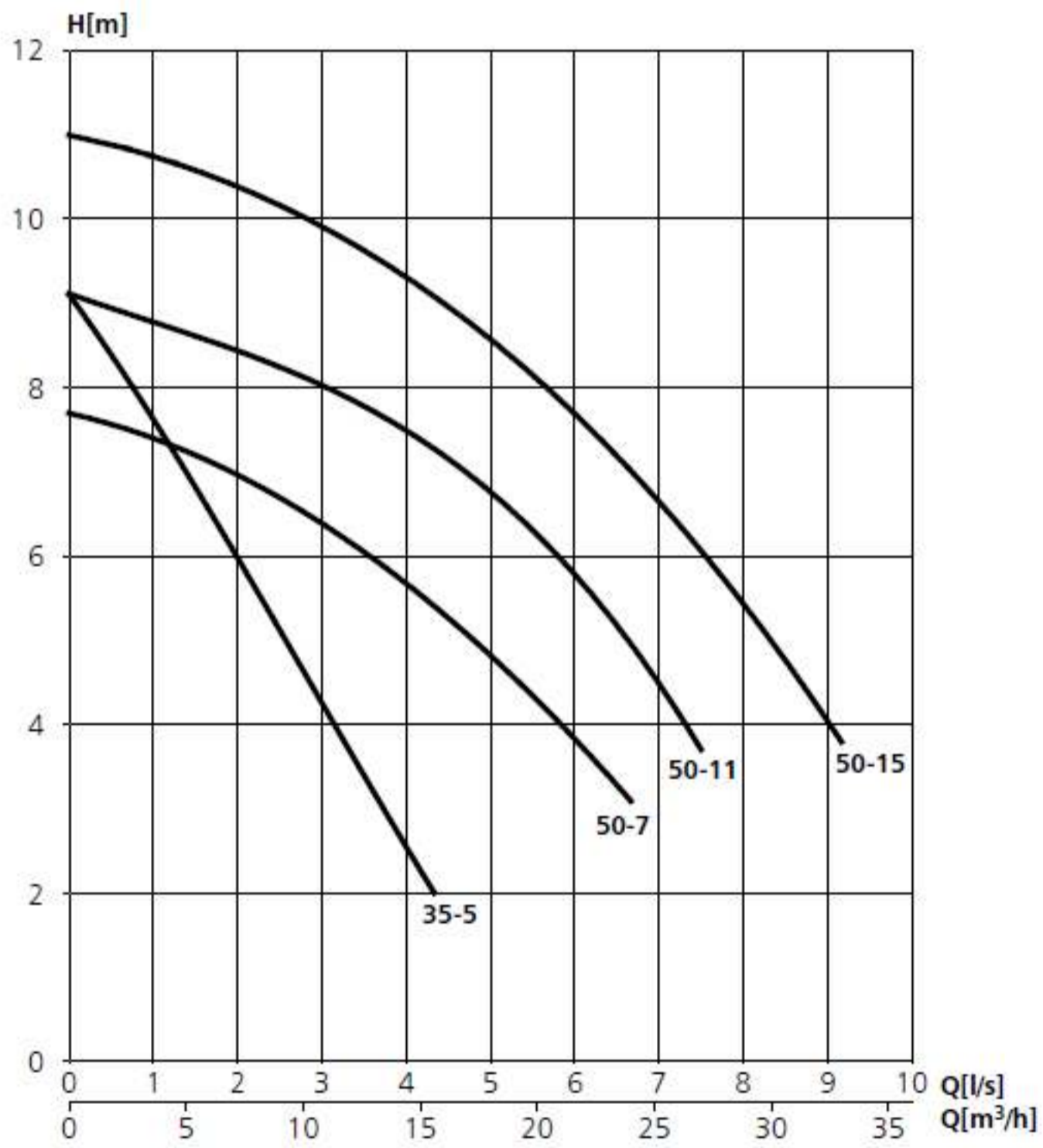
These performances are valid for liquids with density $\rho = 1,0 \text{ kg/dm}^3$ and kinematic viscosity $\nu = 1 \text{ mm}^2/\text{s}$.

Doc. 2000 rev. 3, 01



Flygt DXM 35-5:
Moottoriteho 0.55 kW
Nimellisjännite 230 V 50/60Hz
Suurin nostokorkeus 8,5 m
Paino 10 kg

DXV





Flygt DXG 25-11:
Moottoriteho 1.1 kW
Nimellisjännite 400 V 50/60Hz
Suurin nostokorkeus 25 m
Paino 20 kg

DXG

